



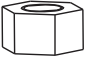
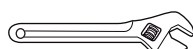


Lauren™ Toilet Seat Installation Instructions

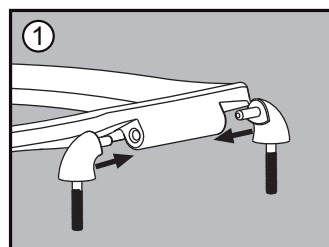


Reference	A	B	C	D	E
Parts/Hardware					
Description	Hinge	Soft Rubber Washer	Metal Washer	Metal Lock Washer	Metal Nut
Quantity	2	2	2	2	2

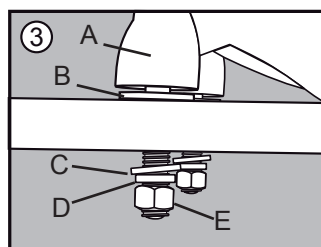
Tools Required for Installation:



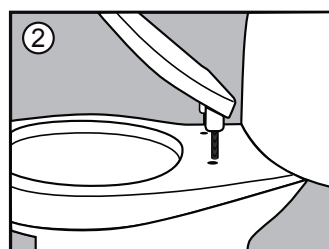
Adjustable Pliers



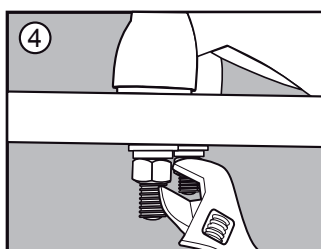
1. Insert the hinge posts (bolts) into the holes of the toilet seat.



3. Adjust the toilet seat into position and install the metal washer, metal lock washer, and metal nut onto the hinge post (bolt) underneath the toilet bowl.



2. Insert the soft rubber washers onto the hinge posts (bolts) of the toilet seat. Insert the hinge posts (bolts) into the holes on the bowl of the toilet seat making sure that the soft rubber washer is beneath the hinge and on top of the toilet bowl.



4. Tighten the nut on the hinge post using a wrench. Caution: Do not over-tighten the bolts as it could crack the toilet bowl.

Guarantee:

This product is covered by a 1-year warranty.






STOP! Do not return to retailer.

For help, please call Jacuzzi Customer Service: 1-800-288-4002

Available 9:00AM – 8:00PM EST Monday -Friday.

Instructions pour l'installation du siège de toilette Lauren™

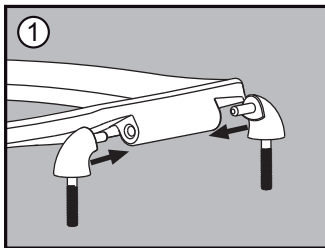


Références	A	B	C	D	E
Pièces/Quincaillerie					
Description	Charnière	Rondelle en caoutchouc souple	Rondelle métallique	Rondelle de verrouillage métallique	Écrou en métal
Quantité	2	2	2	2	2

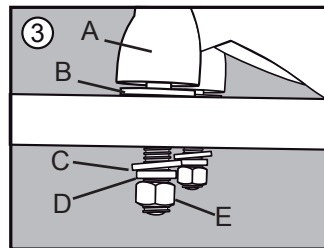
Outils requis pour l'installation:



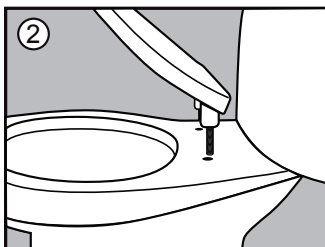
Pinces réglables



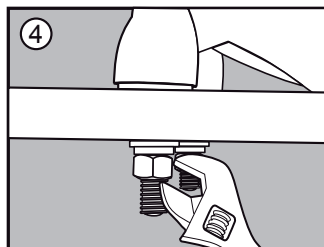
1. Insérer la charnière (boulons) dans les trous du siège de toilette.



3. Ajuster le siège de toilette en position et installer la rondelle métallique, la rondelle de verrouillage métallique et l'écrou métallique sur la charnière (boulon) en dessous de la cuvette de toilette.



2. Insérer les rondelles en caoutchouc souple dans la charnière (boulons) du siège de toilette. Insérer la charnière (boulons) dans les trous de la cuvette du siège de toilette tout en s'assurant que la rondelle en caoutchouc simple est en dessous de la pommelle et au-dessus de la cuvette de toilette.



4. Serrer l'écrou de la charnière à l'aide d'une clé. Attention: Ne pas trop serrer car cela pourrait casser la cuvette.

Garantie:





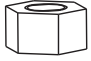
Ce produit est couvert par une garantie de un an.

ATTENTION! Ne retournez pas ce produit au détaillant.

Pour obtenir de l'aide, veuillez appeler le service client de Jacuzzi : 1 800 288-4002.

Ouvert entre 9 h et 20 h (HNE), du lundi au vendredi.

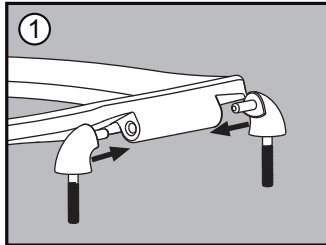


Referencia	A	B	C	D	E
Piezas/Aditamentos					
Descripción	Bisagra	Arandela de goma blanda	Arandela metálica	Arandela metálica de presión	Tuerca metálica
Cantidad	2	2	2	2	2

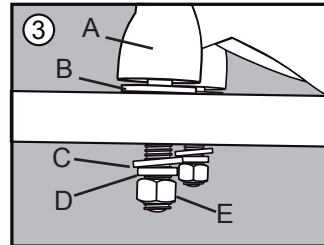
Herramientas necesarias para la instalación:



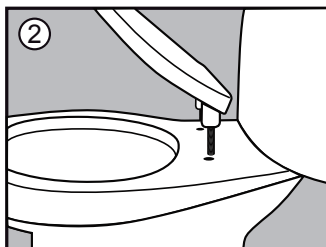
Llave de tuercas



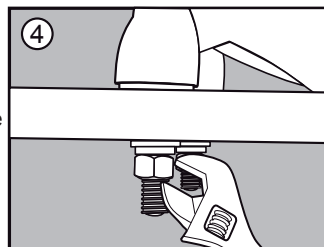
1. Inserte los pivotes (pernos) de las bisagras en los orificios del asiento de inodoro.



3. Ajuste el asiento de inodoro en su posición e inserte la arandela metálica, la arandela metálica de presión y la tuerca metálica en los pivotes (pernos) de las bisagras desde debajo de la taza del inodoro.



2. Inserte las arandelas de goma blanda en los pivotes (pernos) de las bisagras del asiento de inodoro. Inserte los pivotes (pernos) de las bisagras en los orificios de la taza del inodoro en el que va a instalar el asiento, asegurándose de que las arandelas de goma blanda queden por debajo de la bisagra y por encima de la taza del inodoro.



4. Apriete la rosca utilizando una llave. Atención: No se exceda en el par de apriete dado que ello podría causar la rotura de la cerámica.

Garantía:

Este producto está cubierto por una garantía de un año.

¡DETÉNGASE! No regrese a la tienda.

Para obtener ayuda, llame al Servicio al Cliente de Jacuzzi al: 1-800-288-4002

Disponible de lunes a viernes de 9:00 a.m. a 8:00 p.m., hora estándar del Este.